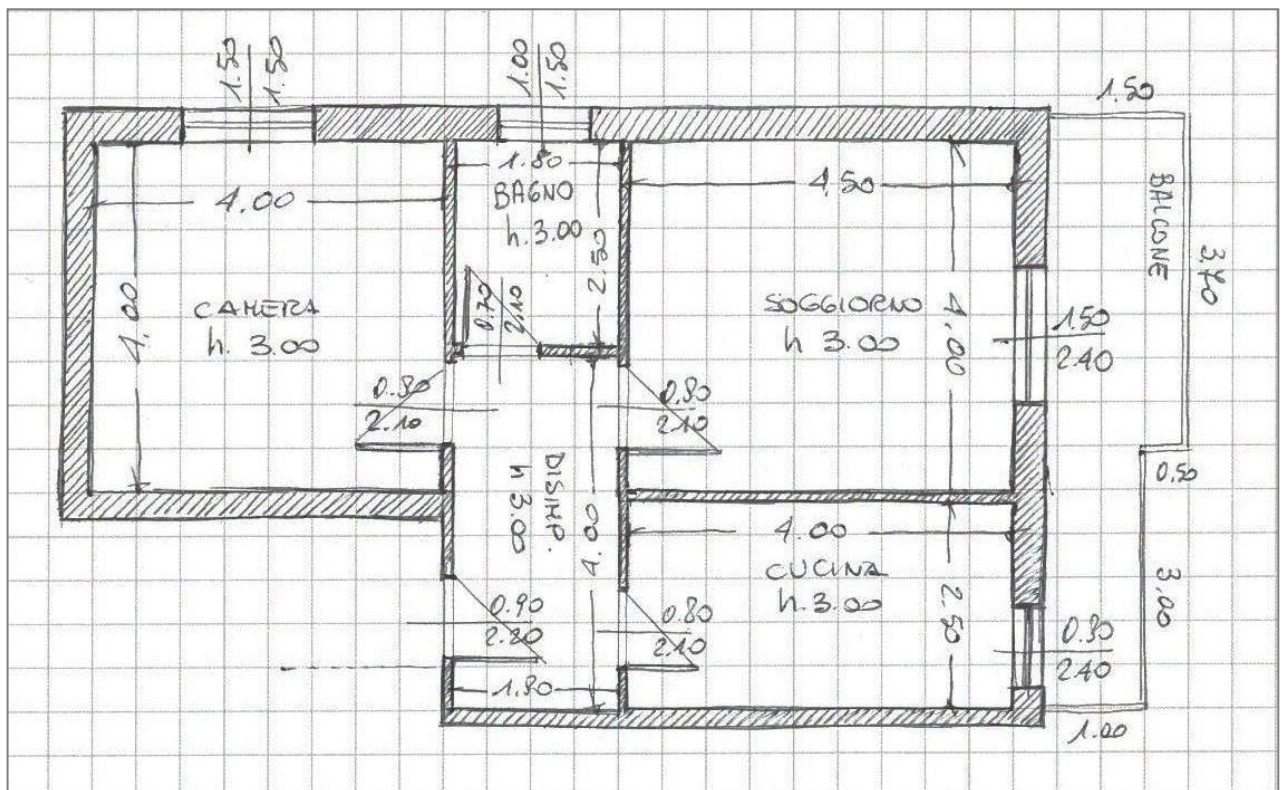


RILIEVO**POCHE INDICAZIONI PER UN BUON RILIEVO:**

- 1) Munisciti di planimetria catastale. Se stai comprando casa la puoi chiedere all'agenzia immobiliare o al proprietario. Nel caso si tratti della casa in cui abiti già puoi scaricarla online dal tuo profilo Agenzia del Territorio.
- 2) Durante il sopralluogo che farai assicurati che la planimetria rappresenti lo stato dei luoghi.
- 3) Per prendere le misure in modo corretto attrezzati di un metro e di carta e penna per prendere nota di tutto il necessario
- 4) Prendi tutte le misure dei muri comprese:
 - larghezza e altezza delle porte interne (con senso di apertura)
 - larghezza e altezza delle finestre (comprensiva dell'altezza del davanzale rispetto il pavimento)
 - pilastri e rientranze/nicchie
 - ubicazione impianti: colonne di scarico wc e lavandini, posizionamento del quadro elettrico, canne fumarie, attacco principale del gas, attacchi della cucina, (eventuali fotografie di dettaglio da cui si possono trarre ulteriori informazioni più precise)
 - posizione dei termosifoni e larghezza
 - altezze interne degli ambienti
 - eventuali ribassamenti del soffitto
 - prese elettriche, interruttori, lampadari (nel caso del servizio di RESTYLING, HOME WORKSPACE, COLORI E FINITURE). In questo caso potrebbero essere fatte delle foto in cui il metro indica la misura rilevata.



Se dovessero mancare delle informazioni, non sarà un problema. Potremo integrarle successivamente.

... BUON LAVORO.